



KŘEČCI



OBECNÉ INFORMACE

Ročník:	2.
Oblast:	matematika
Učivo:	počítání v oboru do 100 bez přechodu
Obsah:	písemné sčítání křecci počítání z paměti hledání chyby křeček polní

POPIS AKTIVITY

KŘEČCI

1. Počítejte příklady, použijte písemné sčítání. Největší výsledek je u vítězného křečka.
2. Text o křečku polním, vyberte ze dvou možností tu správnou. Nechte děti přemýšlet, jak jim mohou příklady u vět pomoci. Správně vypočítaný příklad je u správné možnosti.

Další možnosti, zajímavé odkazy:

Vytvořte si svou přehlídku křečků, použijte k vyhledávání obrázků internet.

Video: <https://edu.ceskatelevize.cz/video/4924-krecek-polni>

Zdroje:

obrázky: Canva (licence Canva Teams)

VELKÁ KŘEČČÍ TALENTOVÁ SHOW



Hlavním rozhodčím soutěže je pan Cylinder, který každému křečkovi za jeho vystoupení přidělil body:

1. za technické provedení
2. za umělecký dojem
3. za ohlas publika na vystoupení



Pomocí písemného sčítání zjisti, který křeček měl nejvíce bodů a soutěž vyhrál.

KARATISTA



22
31
14

ZPĚVÁK



6
21
12

JEDLÍK



13
41
5

PROVAZOCHODEC



30
15
33

BOXER



32
21
11

MOTORKÁŘ



17
20
32

VZPĚRAČ



23
15
20

GOLFISTA



31
20
26

JAZZMAN



33
21
22

A vítězem se stává



KŘEČEK POLNÍ



Křeček polní (*Cricetus cricetus*), známý také jako evropský křeček, je velký druh křečka původem z Evropy a Asie.

Která informace je pravdivá?
Příklady ti pomohou.



V ČESKU JE ROZŠÍŘENÝ, PATŘÍ MEZI NEJVĚTŠÍ ŠKŮDCE NA POLÍCH. $56 + 23 = 78$

V ČESKU JE CHRÁNĚNÝ ZÁKONEM JAKO SILNĚ OHROŽENÝ DRUH. $87 - 34 = 53$

JE TO JEDEN Z NEJVĚTŠÍCH KŘEČKŮ, DORŮSTÁ DÉLKY AŽ 30 CM A HMOTNOSTI AŽ PŮL KILOGRAMU.

$$44 - 31 = 13$$

JE TO DROBNÝ KŘEČEK, DORŮSTÁ DÉLKY 10 CM A HMOTNOSTI KOLEM 200 GRAMŮ.

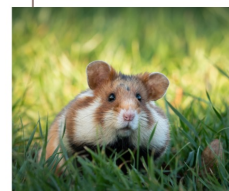
$$78 + 21 = 96$$

KŘEČEK POLNÍ JE NOČNÍ TVOR, KTERÝ STRÁVÍ VĚTŠINU DNE V PODZEMNÍCH NORÁCH A VYJDE VEN AŽ ZA SOUMRAKU, ABY HLEDAL POTRAVU.

$$65 + 14 = 79$$

KŘEČEK POLNÍ JE DENNÍ TVOR, KTERÝ STRÁVÍ VĚTŠINU DNE HLEDÁNÍM POTRAVY A V NOCI SE UKRÝVÁ V NORÁCH PŘED NOČNÍMI PREDÁTORY.

$$84 - 22 = 66$$



KŘEČEK JE VÝHRADNĚ BÝLOŽRAVEC, ŽIVÍ SE ZRNÍM, SEMENY A ZELENÝMI ČÁSTMI ROSTLIN.

$$74 - 13 = 62$$

KŘEČEK JE VŠEŽRAVEC, ŽIVÍ SE ZRNÍM, SEMENY, ZELENÝMI ČÁSTMI ROSTLIN, HMYZEM A JEHO LARVAMI, ALE I MLÁĎATY PTÁKŮ.

$$45 + 54 = 99$$



VÝSLEDKY VÝZKUMŮ POUKAZUJÍ NA SNÍŽENÍ REPRODUKČNÍ SCHOPNOSTI SAMIC Z PRŮMĚRNÉHO POČTU 20 MLÁĎAT ZA ROK V 20. STOLETÍ NA 5 AŽ 6 MLÁĎAT K ROKU 2020.

$$32 + 57 = 89$$

VÝSLEDKY VÝZKUMŮ POUKAZUJÍ NA ZVÝŠENÍ REPRODUKČNÍ SCHOPNOSTI SAMIC Z PRŮMĚRNÉHO POČTU 12 MLÁĎAT ZA ROK V 20. STOLETÍ NA 15 AŽ 20 MLÁĎAT K ROKU 2020.

$$66 - 23 = 33$$



PODLE ODBORNÍKŮ SE KŘEČČI VELMI RYCHLE ROZŠÍŘUJÍ, A MOHOU TAK VE VELKÉM NIČIT ÚRODU.

$$89 - 24 = 55$$

PODLE ODBORNÍKŮ BY KŘEČČI POLNÍ MOHLI ZCELA VYHYNOUT NEJPOZDĚJI DO TŘICETI LET.

$$67 + 12 = 79$$

ŘEŠENÍ

KARATISTA



22
31
14

67

ZPĚVÁK



6
21
12

39

JEDLÍK



13
41
5

59

PROVAZOCHODEC



30
15
33

78

BOXER



32
21
11

64

MOTORKÁŘ



17
20
32

69

VZPĚRAČ



23
15
20

58

GOLFISTA



31
20
26

77

JAZZMAN



33
21
22

76

V ČESKU JE CHRÁNĚNÝ ZÁKONEM JAKO SILNĚ OHROŽENÝ DRUH. JE TO JEDEN Z NEJVĚTŠÍCH KŘEČKŮ, DORŮSTÁ DÉLKY AŽ 30 CM A HMOTNOSTI AŽ PŮL KILOGRAMU. KŘEČEK POLNÍ JE NOČNÍ TVOR, KTERÝ STRÁVÍ VĚTŠINU DNE V PODZEMNÍCH NORÁCH A VYJDE VEN AŽ ZA SOUMRAKU, ABY HLEDAL POTRAVU. KŘEČEK JE VŠEŽRAVEC, ŽIVÍ SE ZRNÍM, SEMENY, ZELENÝMI ČÁSTMI ROSTLIN, HMYZEM A JEHO LARVAMI, ALE I MLÁDATY PTÁKŮ. VÝSLEDKY VÝZKUMŮ POUKAZUJÍ NA SNÍŽENÍ REPRODUKČNÍ SCHOPNOSTI SAMIC Z PRŮMĚRNÉHO POČTU 20 MLÁDAT ZA ROK V 20. STOLETÍ NA 5 AŽ 6 MLÁDAT K ROKU 2020. PODLE ODBORNÍKŮ BY KŘEČCI POLNÍ MOHLI ZCELA VYHYNOUT NEJPOZDĚJI DO TŘICETI LET.



Qiido Education, s.r.o.

Humenecká 836/11, 182 00 Praha 8

IČ 018 67 091

*zapsaný v obchodním rejstříku vedeném u Městského soudu v Praze,
oddíl C, vložka 267886*