



Podpora vzdělávání

Mimobřádně

intelektově

Nadaných

Dětí

MYSLÍME KAMIL



Výroční zpráva 2016

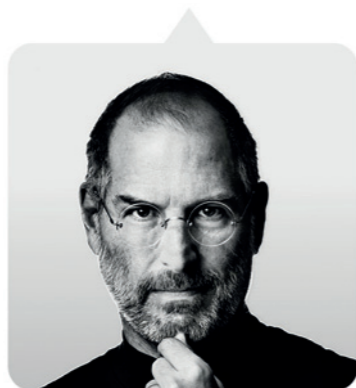
*„To je pro ty blázny,
ty nezapadající, rebely, potížisty,
kulaté kolíky v hranatých otvorech,
pro ty, kteří vidí věci jinak.*

*Nejsou fanoušky pravidel a nemají respekt ke statut quo.
Můžete je citovat, nesouhlasit s nimi, oslavovat nebo odsuzovat,
ale jednu věc udělat nemůžete – ignorovat je.*

*Protože oni mění věci!
Posouvají lidskou rasu kupředu!
I přesto, že někteří je mohou vidět jako blázny,
my vidíme génie.*

*Protože lidé, kteří jsou dostatečně blázniví na to,
aby si mysleli, že mohou změnit svět,
jsou ti, kteří ho změní!”*

(Steve Jobs)



„Jmenuji se Qiido.

Většina lidí si myslí, že se mám skvěle. O světě kolem sebe toho vím opravdu hodně a učení nových věcí mi nedělá problémy. Když mě něco baví, výsledek stojí opravdu za to a ostatní žasnou. Jenže ...

Škola je nuda. Často ve vyučování vyrušuji, dostávám poznámky. Rád na sebe strhávám pozornost, vyvádím blbosti, chci vyniknout. Učení zvládám dobře. Stačí mi, když učitel vysvětlí látku jednou, už ji umím. Nebaví mě dokola opakovat stále stejné úkoly, kterým již rozumím... chci dále pokračovat, objevovat nové a nové zajímavosti, které mě ženou kupředu. Respektuji přirozené autority a uznávám vztahy na principu přátelství. Nerad pracuji v týmu, se svými vrstevníky si často nerozumím, nemám moc kamarádů. Většinu času jsem sám nebo se spíše bavím s dospělými...

Jsem divný?”



OBSAH

ÚVODNÍ SLOVO MIRIAM JANYŠKOVÉ	1
KDO JE MiND?	2
VZNIK Qiida	4
KDO JE Qiido?	5
ZÁKLADNÍ PRINCIPY A CÍLOVÉ SKUPINY	6
AKTIVITY REALIZOVANÉ V HLAVNÍ I VEDLEJŠÍ ČINNOSTI	7
a) ŠKOLY	8
• Program pro školy „Začátečník“	9
• Program pro školy „Partner“	12
• Program pro školy „Odborník“	16
b) RODIČE	17
c) PROPOJOVÁNÍ A SDÍLENÍ	18
d) PROPAGACE A OSVĚTA	22
e) PRŮZKUM	23
f) DIDAKTICKÉ MATERIÁLY	24
FUNDRAISINGOVÉ AKTIVITY	26
NAPSALI O Qiidovi	28
DÁRCI, PARTNEŘI A PODPOROVATELÉ Qiida	32
Qiido LIDÉ	36
ZÁKLADNÍ DATA	37
ÚČETNÍ ZÁVĚRKA K 31.12.2016	38
SCHVÁLENÍ ÚČETNÍ ZÁVĚRKY	42

ÚVODNÍ SLOVO MIRIAM JANYŠKOVÉ

Zakladatelky a předsedkyně správní rady, patronky MiND

Znáte ten pocit, kdy jste našli smysl Vašeho života? Vzpomínáte na ten okamžik, kdy jste si plně uvědomili Váš životní cíl? Já ho po náročné životní zkoušce ve svých 36 letech našla! Ne nadarmo se říká: „Všechno zlé je pro něco dobré!“

Vyhrocené situace ve škole, komisionální přezkoušení, důtky třídního učitele i ředitele, vyčlenění syna z kolektivu, nevstřícná spolupráce ze strany školy, na popud školy zapojení sociálky, nátlaky na diagnostický pobyt a podávání léků, ... mnohým by se to mohlo zdát jako přitažené za vlasy, ale pro naši rodinu tato realita byla noční můrou. A to si asi málo z nás dokáže vůbec představit, co se odehrávalo uvnitř té malé lidské bytosti!. Začala jsem se zajímat, pátrat po možných příčinách a zjistila jsem, že obdobné „zkoušky“ dnes a denně zažívají i další rodiče. My jsme tedy nebyli výjimkou!

Ona totiž zvědavost, diskuze, proaktivita, touha předávat znalosti a poznatky, nezájem o drilování faktů, nečekaná řešení zadaného, permanentní předkládání kreativních nápadů, lpění na dodržení slíbeného, ... jsou mnohými lidmi nazývány drzostí, nevychovaností, neslušností či poruchou chování.

I když s dítětem absolvujete kvalitní psychologickou diagnostiku se zkušeným psychologem, se školou odsouhlasíte IVP (individuální vzdělávací plán), nemáte ještě vyhráno. Velké množství učitelů těmto „mimoňům“ bohužel nerozumí – nevědí, jak je ve vyučování zaměstnat, jak jim věci vysvětlit, nevědí, jak s nimi komunikovat, nedokáží odhadnout jejich nejniternější potřeby, ... nehledě na velký počet dětí ve třídě.

Proto se v mé hlavě zrodila myšlenka, jak těmto „jinak myslícím“ dětem a jejich učitelům pomoci. Kdo jiný by jim mohl rozumět více než žena, která sama byla takovým dítětem a nyní je maminkou i učitelkou takového dítěte.

A protože na tak velký a zodpovědný úkol nemohu být sama, oslovila jsem odborníky z oblasti vzdělávání, managementu, práva, komunikace, financí, aby se stali mými kolegy / kolegyněmi. Společně s nimi jsem před 4 lety založila Qiido, nadační fond.

První roky byly pro nás takovou „školní“ zkouškou, kterou jsme zvládli na výbornou! Navázali jsme spolupráci s 20 školami a jejich cca 70 pedagogů prošlo různými úrovněmi vzdělávacích programů Qiida. S čistým svědomím mohu říct, že tyto školy jsou školami osvícenými ve vzdělávání a rozvoji dětí, které myslí jinak. Dělají maximum, aby rozvinuli jejich IQ i EQ. Také jsme se setkali s rodiči těchto dětí a hovořili o jejich potřebách. Podněcovali jsme ke sdílení zkušeností mezi odborníky i školami, šířili osvětu a bližší povědomí o problematice intelektově nadaných dětí, aby se stala přirozenou součástí naší společnosti.

Velké děkuji patří všem mým kolegům a kolegyním, spolupracujícím i sponzorujícím firemním partnerům, podporujícím jednotlivcům, rodičům MiND, našim rodinám i přátelům. Bez vás bychom nebyli tam, kde nyní jsme!

Přidáte se k nám i Vy? Máme před sebou ještě velký kus cesty, protože dětí s mimořádným intelektovým nadáním je v České republice více než 200 000. Pokud však podpoříme jejich vzdělávání a rozvoj, budou to právě ony, které posunou celou společnost. A to za to určitě stojí!



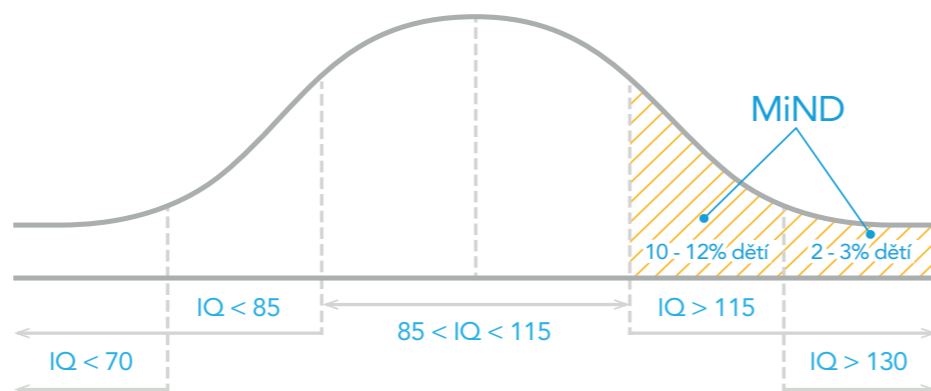
S úctou,

KDO JE MiND?

MiND - MIMOŘÁDNĚ INTELEKTOVĚ NADANÉ DÍTĚ

DĚTI,
KTERÉ MYSLÍ
JINAK

V ČR je cca 210 000 dětí ve věku 5-18 let s IQ vyšším než 115. Více než 42 000 z nich má celkové IQ vyšší než 130.



MiND jsou vysoce různorodou skupinou

Typickým obrázkem MiND se může jevit ten, který zapáleně pracuje (ve škole, doma), pečlivě dokončuje zadané úkoly a spolužáky je vnímán jako nejlepší ve třídě. Často dosahuje vynikajících výsledků, vítězí v soutěžích nebo exceluje v jedné či mnoha oblastech. Nicméně, ve skutečnosti je daný obrázek mnohem více komplexní.

- 1) MiND často mívá **rozdíl v letech** – např. fyzicky má 9 let, intelektově je však ve věku 12 let a sociálně/emočně teprve ve věku 6 let.
- 2) MiND je **zvědavý** a rád **experimentuje**. Jeho oblíbenými otázkami jsou: „Jak? Proč?“
- 3) MiND je vysoce **kreativní** – má neustálou potřebu vytvářet něco nového, navrhopat odlišné postupy a originální řešení.
- 4) MiND má **vyšší míru energie**, vnitřní motivace, zapálení do tématu, které ho zajímá a baví. Ostatním (nezajímavým) nerad věnuje svou pozornost.
- 5) MiND bývá **přecitlivělý** (tzv. **hypersensitivita**) k určitým typům vjemů a k emocím (např. zvuky či vůně či doteky vnímá o mnoho intenzivněji než běžní lidé)
- 6) MiND často reaguje **nepředvídatvě, vzrušivě, výbušně, předrážděně, prudce** (tzv. **hyperexcitabilita**) v situacích, které jsou pro běžného člověka „normální“. Hypersensitivita obvykle spouští hyperexcitabilitu.
- 7) **Myšlení** MiND je **divergentní** a **jednání** dost **nekonformní**. Myšlenky se mu rozbíhají do asociací a mnoha paralelních směrů. Jasně, vyhraněné postoje si však dokáže bravurně obhájit.
- 8) MiND má **vyšší morální standardy** - touží po smyslu, pravdě a spravedlnosti. Cítí spoluzodpovědnost za problémy světa. Rád „filozofuje“.

Někteří MiND se mohou poměrně snadno přizpůsobit vzdělávacímu a sociálnímu prostředí, zatímco jiní se pravidlům a systémům společnosti přizpůsobují velmi těžko. Mimořádné nadání také nemusí být snadno rozpoznáno kvůli fyzickému či mentálnímu postižení nebo poruše učení. Ve skupině mimořádně nadaných jsou také ti, kteří navzdory svému nadání mohou pravidelně ve škole neprospívat, a to právě z důvodu nudy, nedostatku zájmu nebo požadavků na přehnaný perfekcionismus. Také zde patří děti, jejichž nadání může být „maskováno“ skutečností, že přirozeně pochází z prostředí, ve kterém společnost nadání běžně neočekává (např. děti z problematických rodin, děti z dětských domovů, romské děti, děti matek drogově či alkoholově závislých, apod.).

S ohledem na tuto diverzitu je časté, že **MiND jsou doma i ve škole bohužel často nerozpoznané.**

POTŘEBY – POCITY – CHOVÁNÍ ROZDĚLUJÍ MiND DO 6 OSOBNOSTNÍCH PROFILŮ



ÚSPĚŠNÍ



AUTONOMNÍ



SKRÝVAČI SVÝCH
SCHOPNOSTÍ



KREATIVNÍ
REBELOVÉ

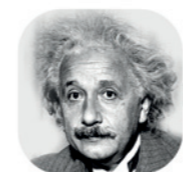


DEFENZIVNÍ
ODPADLÍCI



S DVOJÍ
VÝJIMEČNOSTÍ

PŘÍKLADY TÁHNOU



ALBERT EINSTEIN

Začal mluvit až ve 4 letech a číst až v 7 letech. Ve škole byl průměrný a učitelé říkali, že z něj nic nebude.



WALT DISNEY

Byl vyhozen z novin pro nedostatek originálních nápadů a představivosti.

VZNIK Qiida

Děti mimořádně intelektově nadané (MiND) jsou pro český národ hotovým pokladem, v mnoha případech však často podceňovaným a nevyužívaným potenciálem. Tisíce z nich nejsou vůbec identifikované, ba naopak, dle osobnostních projevů některých z nich jsou poměrně často označovány jako „zlobivci, nevychovaní, problémoví, apod.“

Ony se totiž ve vyučování často nudí, nedávají pozor, vyrušují, protože jejich intelektový potenciál je potlačený. Mnohé z nich mají potíže v navazování vztahů a ve spolupráci se svými vrstevníky právě z důvodu jiného způsobu myšlení a nadměrných znalostí. Učitelé je nedokáží včas identifikovat a následně bývají bezradní v jejich podpoře.

Tak jako děti mentálně, fyzicky hendikepované či sociálně znevýhodněné mají své specifické vzdělávací potřeby, tak je mají i děti s výrazně vyšším intelektem. První zmiňovaná skupina je podporovaná státním systémem, ovšem ta druhá nikoliv. Ve společnosti totiž převládá názor, že přeci tyto děti mají dar od Boha a že si v životě vždy poradí. OMYL! Tato domněnka bohužel platí jen u mála z nich a hlavně již vůbec nic neříká o psychologických aspektech takového dítěte. MiND často zažívají pocit osamění, protože si všichni myslí, že právě tyto děti vše zvládnou, když jsou tak chytré. Málokdy se jich ptáme na skutečné vnitřní potřeby, přání, touhy a málokdy jim pomáháme rozvíjet jejich přirozenost či zapojení do týmové práce. A to nehovoříme o náročnosti a času učitele, který má takové dítě vyučovat (společně s dalšími 20-30 zcela různorodými dětmi).

V naší republice zatím bohužel nefunguje ucelený systém podpory dětí s mimořádným rozumovým nadáním. Poměrně pestrá je nabídka volnočasových aktivit. V oblasti vzdělávání, které respektuje i osobnostní charakteristiky každého z nich, chybí:

- **včasná diagnostika MiND zohledňující intelektový (IQ) i sociálně-emoční (EQ) potenciál** (spolupráce ZŠ-MŠ-pedagogicko-psychologické poradny je nedostatečná)
- **ověřený a efektivní model vzdělávání MiND**
- **potřebné vzdělávání pedagogických pracovníků v oblasti péče o MiND** (kontinuální školení, výuka ideálně již od PedF – zkouška/zápočet)
- **výměna zkušeností se vzděláváním MiND** (sdílení materiálů, metodik, nápadů, předávání zkušeností,...)
- **finanční i materiální zajištění zvýšených nároků na výuku MiND** (učební pomůcky, asistenti pedagoga, náklady na stáže žáků, výzkumná činnost apod.)

Vznikem Qiida pomáháme učitelům z celé ČR s těmito dětmi pracovat, komunikovat a rozvíjet je v souladu s jejich specifickými potřebami - intelektovými i emočními. MiND jsou totiž budoucností, ony přinesou inovátorské přístupy a posun naší země!

KDO JE Qiido?

PATRON INTELEKTOVĚ NADANÝCH ŽÁKŮ

Qiido se zrodil 14. 7. 2014; byl oficiálně pokřtěn 24. 11. 2014 a má svátek dne 31. 3.

Účelem Qiido, nadačního fondu je podporovat rozvoj intelektového potenciálu a sociálně-emoční inteligence. Vytvořením, ověřením a implementací koncepčního, systematického a efektivního modelu vzdělávání a výchovy naplňovat specifické vzdělávací potřeby dětí mimořádně rozumově nadaných v minimálně jedné oblasti intelektu ve věku 5-18 let. K dosažení tohoto účelu nadační fond inspiruje, komplexně propojuje a šíří osvětu, zajišťuje finanční, materiální a jinou formu podpory v oblasti vzdělávání a výchovy mimořádně intelektově nadaných dětí.

VIZE

Šťastný a úspěšný život pro každého MiND

POSÍLÁNÍ

Podporovat vzdělávání (naplňovat specifické vzdělávací potřeby) a rozvoj IQ + EQ dětí intelektově nadaných

PRO KOHO

DĚTI, KTERÉ MYSLÍ JINAK...

děti ve věku 5-18 let s mimořádným IQ (IQ \geq 130) a nadprůměrným IQ (IQ \geq 115, ovšem s mimořádným výkonem v min. 1 složce intelektových schopností)

HODNOTY

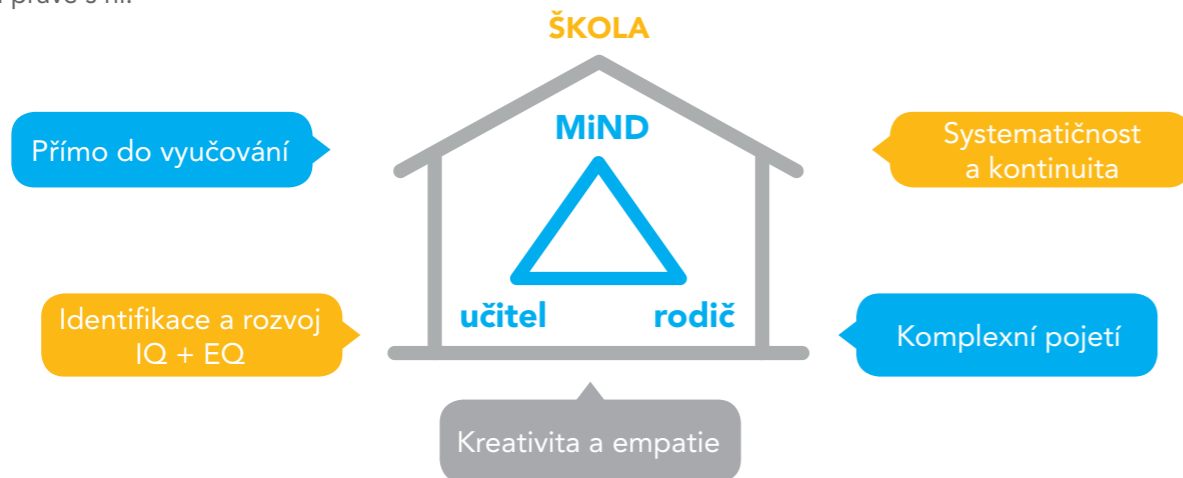
kreativita a invence • empatie a tolerance • odvaha a respekt • přátelství a solidarita

STRATEGICKÝ CÍL

V průběhu 7 let (do roku 2021) mít v každém kraji ČR (14 krajů) jednu základní školu realizující koncepční model vzdělávání a výchovy MiND, která se posléze stane školou mentorskou dalším školám regionu.

ZÁKLADNÍ PRINCIPY A CÍLOVÉ SKUPINY

Qiido se zaměřuje na **PEDAGOGY** a **RODIČE**, protože ti mají významný vliv na kvalitu života MiND – na jejich spokojenost a úspěch. Společným kontaktním místem je **ŠKOLA**, a proto 5 základních principů Qiida souvisí právě s ní.



1) Identifikace a rozvoj IQ + EQ

Pracujeme s inteligencí rozumovou (IQ) i emoční (EQ) – umíme u obou změřit jejich výši a na základě výsledků navrhnout relevantní rozvoj každého MiND. Učitele i rodiče vedeme k pochopení těchto stránek dítěte.

2) Přímo do vyučování

Ovlivňujeme učení MiND přímo ve vyučování, tzn. v dopolední výuce, aby odpoledne mohli běhat venku nebo se věnovat vlastním zájmům nebo jen tak „být sami se sebou“. Při vyučování apelujeme jak na rozvoj vědomostí (IQ) tak také na sociálně-emoční dovednosti (EQ).

3) Systematičnost a kontinuita

Vzdělávací i rozvojové programy pro školy mají jasnou koncepci a strukturu. Se spolupracujícími školami jsme v neustálém, pravidelném kontaktu. K učitelům i rodičům přistupujeme individuálně. Jde nám totiž o kvalitní a dlouhotrvající výsledek.

4) Komplexní pojetí

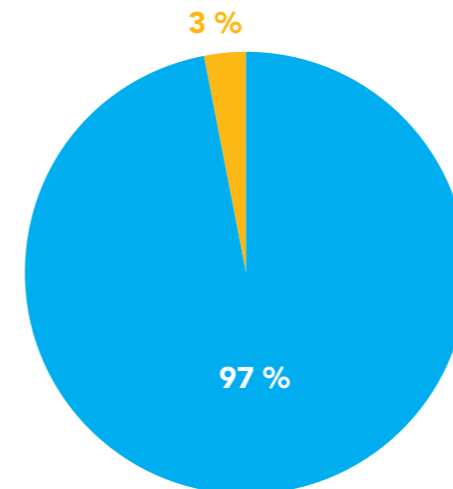
Pracujeme se všemi stranami, které mají vliv na rozvoj přirozeného potenciálu MiND. V užším okolí to je rodič – učitel - PPP – spolužáci/kamarádi, v širším pojetí pak ředitel - zřizovatel – lokální firmy – lektoři zájmových kroužků.

5) Kreativita a empatie

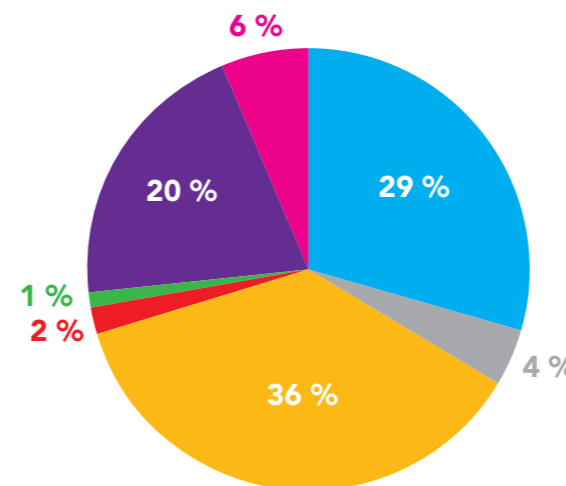
Jsou našimi klíčovými hodnotami. Učitelům rozšiřujeme obzory a pochopení v jejich uplatňování přímo v hodinách – jak zadávat a řešit úkoly kreativně; jak pochopit aktuální potřeby osobnostně různorodé skupiny MiND.

AKTIVITY REALIZOVANÉ V HLAVNÍ I VEDLEJŠÍ ČINNOSTI

CELKEM
401.419 Kč



■ Hlavní činnost: 97%
■ Vedlejší činnost: 3%



■ Program PARTNER: 29%
■ Program ZAČÁTEČNÍK: 4%
■ Propojování a sdílení: 36%
■ Didaktické materiály: 2%
■ Identifikace - Qiido Poradna: 1%
■ Propagace a osvěta - web, FB, YT: 20%
■ Průzkum a režie: 6%

ŠKOLY

Spolupráce se školami probíhá na **3 úrovních** a podpora směřuje přímo do praxe – do dopoledního vyučování.



ZAČÁTEČNÍK

PRO KOHO:

ZŠ, které chtějí proniknout do vzdělávání MiND a hledají systematický přístup pro krátkodobou (počáteční) a střednědobou koncepci; menší ZŠ s 20 – 50 žáky v ročníku (cca 5 – 20 MiND na 1. stupni školy)

TYP Qiido PROGRAMU:

Vzdělávací systém pro jednotlivé učitele a ředitele různých škol, kteří chtějí učit a rozvíjet MiND (Qiido Akademie)



PARTNER

PRO KOHO:

ZŠ, které chtějí systematicky prohloubit stávající způsoby vzdělávání MiND a nastavit dlouhodobou koncepci; větší ZŠ s min. 60 žáky v ročníku (cca 5 - 10 MiND v ročníku, tzn. cca 25 – 50 MiND na 1. stupni školy)

TYP Qiido PROGRAMU:

Individuální vzdělávací a rozvojový program pro kolektiv klíčových pedagogů jedné školy



ODBORNÍK

PRO KOHO:

ZŠ, které vzdělávající MiND více než 5 let; chtějí prohlubovat a obohacovat své dosavadní znalosti prostřednictvím inspirace a sdílení s jinými zkušenými ZŠ; větší a zkušené školy s min. 12 MiND v ročníku (tzn. min. 60 MiND na 1. stupni ZŠ)

TYP Qiido PROGRAMU:

Propojovací a tematicky vzdělávací program pro kolektiv klíčových pedagogů jedné školy a škol vzájemně

PROGRAM PRO ŠKOLY „ZAČÁTEČNÍK“

11 škol
–
22 pedagogů

Qiido AKADEMIE

vzdělávací systém pro učitele a ředitele, kteří chtějí učit a rozvíjet MiND

Qiido Akademie je komplexní systém dalšího vzdělávání zaměřený na systematickou a kontinuální podporu učitelů i ředitelů, s odborným vedením a s důrazem na praktické využití přímo ve vzdělávání a rozvoji žáků s mimořádným intelektovým nadáním, tzv. MiND.

Školám přináší:

- soubor **vzdělávacích programů** (s kombinací přednášek a workshopů aktivně přistupují ke klíčovým potřebám škol)
- soubor obohacujících **pracovních listů i projektů** pro přímé využití ve výuce MiND
- **odbornou podporu** prostřednictvím pravidelné konzultace učitelům i ředitelům e-mailem
- **sdílení zkušeností, vzájemnou inspiraci a propojování** s dalšími školami a odborníky z oboru
- sdílení a **řešení aktuálních situací formou** online chatu
- elektronický zpravodaj s **informacemi a náměty** z ČR i ze světa (zajímavosti, tipy, rady, videa, odkazy, publikace, výrobky, služby, kontakty,...)



1. VZDĚLÁVACÍ PROGRAM

„Jak rozvíjet potenciál intelektově nadaných žáků na 1. stupni ZŠ“

akreditace Ministerstva školství, mládeže a tělovýchovy s č.j. MSMT – 32676/2016-1-964

Ředitelům i učitelům základních škol přináší prvotní „kuchařku“ ke vzdělávání a rozvoji intelektově nadaných žáků.

Seznamují se s charakteristickými osobnostními rysy MiND, aby je dokázali včas správně identifikovat, pedagogické znalosti si rozšiřují o možné metody a formy výuky, učí se pracovat s emoční stránkou vlastní i těchto žáků a uvědomují si rizika či přínosy internetu v jejich vzdělávání.

Dále se seznamují s možnostmi konkrétních činností ředitele školy ve vzdělávání MiND a s možnostmi poskytování podpory učitelům. Obohacují se o praktické zkušenosti z mentoringu jako jedné z důležitých forem individuálního rozvoje i rozvoje celého týmu/třídy.

V neposlední řadě je přínosem i setkání a poznání podobně naladěných kolegů, poněvadž si mohou předávat zkušenosti, sdílet a mezi sebou se inspirovat.

2 formy absolvování programu:

PREZENČNÍ

splňuje podmínky a požadavky zjednodušeného vykazování, tzv. **ŠABLON**

Rozsah: 32 hodin

KOMBINOVANÁ

Kombinace 2 prezenčních setkání a 4 online webinářů (ty běží paralelně pro učitele a ředitele)

Rozsah: 20 hodin



Pilotní verze

Pilotní verze se účastnilo 7 škol z celé ČR. V kombinované formě probíhala od konce listopadu do konce února. Ohlasy na pilotní verzi byly pozitivní. „Máme zcela jasnou představu, jak začlenit intelektově nadané žáky do školního vzdělávacího plánu. Hodně nám dala setkání s pedagogy z jiných škol,“ uvedla Gisela Kostecká, ředitelka ZŠ Staňkova v Pardubicích, která se pilotního projektu účastní společně s učitelkou 1. stupně Editou Havránkovou.



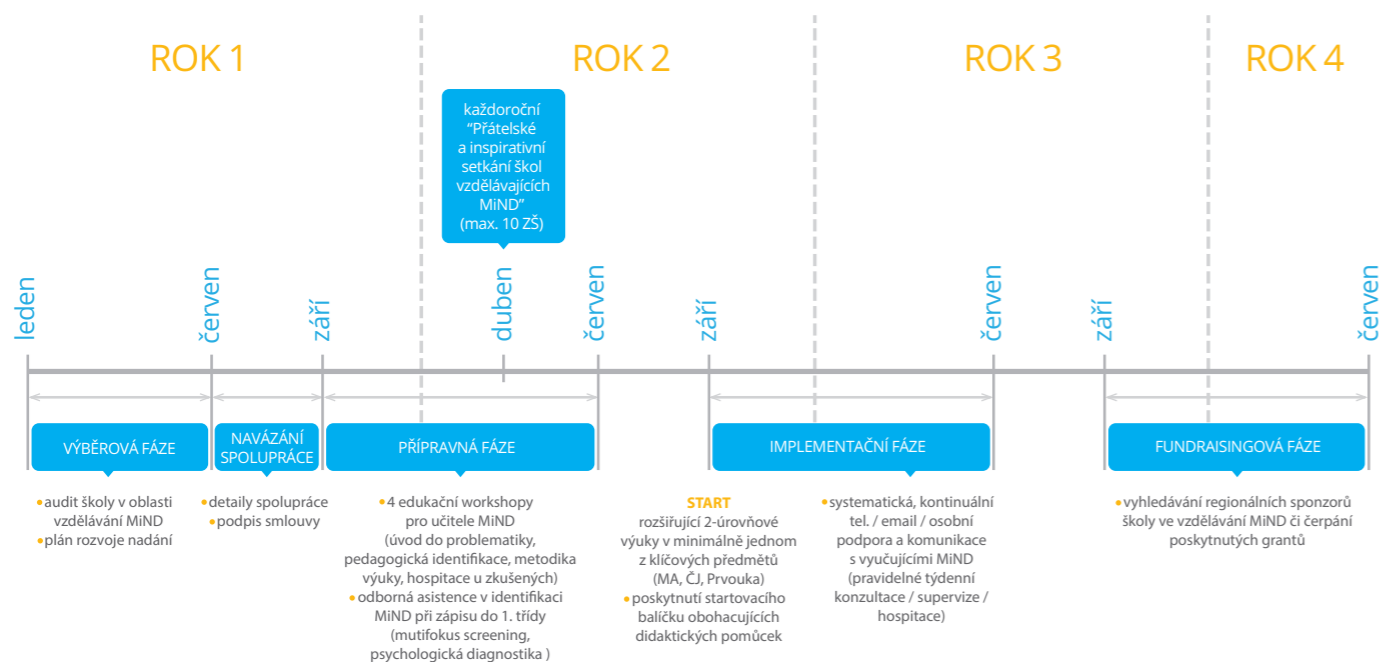
Na jaře 2017 proběhne další cyklus tohoto vzdělávacího programu a jsou přihlášeny další 4 základní školy se zájmem o vzdělávání MiND.



PROGRAM PRO ŠKOLY „PARTNER“

4 kraje
4 školy
22 pedagogů

Spolupráce školy s Qiidem je rozdělena do **4 fází - výběrová, přípravná, implementační a fundraisingová**. Po dobu **3 školních let je Qiido odborným partnerem** příslušné vybrané školy. V tomto období investujeme do nastavení a implementace koncepčního vzdělávacího programu. Nevytváříme žádné dalekosáhlé metodiky, preferujeme „tah na branku“, efektivitu, stručnost-jasnost-výstižnost. S vedením školy i učiteli MiND pracujeme individuálně na **principu kontinuálního odborného mentoringu**, díky kterému měníme zaběhlé způsoby myšlení a naučené vzorce chování (tzv. paradigma). Qiido také dbá na **dlouhodobou finanční udržitelnost** koncepčního způsobu vzdělávání a výchovy mimořádně intelektově nadaných dětí.



Qiido partnerským školám přináší:

Pomoc s včasnou, individuálně pojatou identifikací dětí

- screening a identifikace intelektového nadání

Metodickou podporu, konzultace

- mentoring zkušených odborníků ve vzdělávání a rozvoji MiND

Vzdělávání pedagogů

- rozšiřující vzdělávání učitelů v oblastech pedagogické identifikace
- metody a formy výuky MiND vč. konkrétních ukázek a nápadů do vyučování
- osobnostní rozvoj učitelů se zaměřením na EQ a komunikaci s MiND

Propojování a sdílení

- konference, setkávání, síťování, stáže
- výměna zkušeností a vzájemná inspirace
- sdílení klíčových kontaktů a informací ve vzdělávání MiND

Finanční a/nebo materiální zajištění obohacujících pomůcek

- pracovní listy, projekty, hry, odborné pomůcky, publikace, ...

Legislativní oporu

- legislativní oporu v interpretaci zákonů, vyhlášek a nařízení
- intervenci a podporu ve vyjednávání se zřizovatelem příslušné školy a příslušným krajem v otázkách vzdělávání MiND

Propagaci

- propagaci v elektronických i tištěných materiálech Qiida
- podporu v rámci regionálního fundraisingu

Motivaci



Každá z partnerských škol se nachází v jiné fázi spolupráce

FUNDRAISINGOVÁ

IMPLEMENTAČNÍ

PŘÍPRAVNÁ

PŘÍPRAVNÁ

Základní škola

Č E R N O Š I C E



ZŠ ÚPRKOVA



rok / měsíc	leden	únor	březen	duben	květen	červen	červenec	srpen	září	říjen	listopad	prosinec
ZŠ Černošice					kontakt s 8 potenciálními ZŠ					2x úvod do problematiky mimořádného intelektového nadání	pedagogická identifikace	
	odborná asistence v identifikaci MiND při zápisu do 1. tříd			metodika výuky	náhled ve výuce mentorské školy				startovací balíček	setkání s rodiči		
	podpora a komunikace s vyučujícími MiND (pravidelné konzultace / supervize / hospitace)								oslovování a vyhledávání regionálních sponzorů školy			
	pravidelné konzultace a supervize učitelům, osobní hospitace ve výuce											
28. ZŠ Plzeň			kontakt s 5 potenciálními ZŠ							úvod do problematiky mimořádného intelektového nadání	pedagogická identifikace	
	odborná asistence v identifikaci MiND při zápisu do 1. tříd			metodika výuky	náhled ve výuce mentorské školy				startovací balíček			
	pravidelné konzultace a supervize učitelům, osobní hospitace ve výuce											
ZŠ Krátká Klášterec n/Ohří			kontakt s 2 potenciálními ZŠ							úvod do problematiky mimořádného intelektového nadání	pedagogická identifikace	
ZŠ Úprkova Hradec Králové			kontakt s 2 potenciálními ZŠ							úvod do problematiky mimořádného intelektového nadání	pedagogická identifikace	

Mgr. Pavla Jedličková, ředitelka 28. ZŠ Plzeň



Spolupráce s Qiidem nám v koncepci školy ve vzdělávání MiND pomáhá s ověřováním a nastavením efektivního modelu vzdělávání těchto žáků. Qiido dále zprostředkovává propojování a sdílení zkušeností s dalšími školami i s odbornými institucemi v oblasti péče o MiND a zajišťuje relevantní vzdělávání pedagogů v této oblasti. V implementaci konkrétní výuky v 1. třídě nám pomohl při vytváření včasné a systematické identifikace MiND u zápisů; při spolupráci a komunikaci s PPP Plzeň; v metodické podpoře a při konzultacích ve vyučovacích hodinách s vyučujícími MiND. Také zajišťuje finanční podporu při nákupu didaktických pomůcek a potřebnou propagaci koncepce školy v oblasti MiND a jejich náboru. Díky tomu učitelé prožívají více úspěchů a radosti ze své práce a děti i rodiče jsou spokojeni.

Mgr. Ludmila Zhouřová, ředitelka ZŠ Černošice



V koncepci rozvoje ZŠ Černošice je jedním z hlavních cílů v oblasti výchovy a vzdělávání snaha o zavádění nových výukových metod a podpora nadaných a talentovaných žáků. Spoluprací s nadačním fondem Qiido, který naše úsilí podporuje, získáváme potřebnou podporu k úspěšnému nastavení vzdělávání MiND žáků. Qiido pomáhá zajišťovat výměnu zkušeností pedagogů partnerských škol, dává k dispozici učební materiály a pomůcky, pomáhá s akcemi pro předškoláky a osobně se účastní zápisu do 1. tříd, předává rodičům vytipovaných dětí potřebné informace a nabízí diagnostiku MiND. Důležité jsou za přítomnosti zástupců Qiido i schůzky s rodiči těchto žáků. Nezanedbatelnou pomocí je nabídka vzdělávání pedagogů v oblasti výuky a péče o MiND. Naším společným cílem je vyhledávat, cíleně rozvíjet a podporovat talent a mimořádné nadání žáků. Ve školním roce 2016/2017 pokračoval projekt nastavený v roce 2015/2016, kdy vznikla první skupina MiND. V letošním školním roce bylo do projektu zařazeno 9 žáků z 1. ročníku a 16 žáků z 2. ročníku.

Mgr. Petr Lehký, ředitel ZŠ Úprkova, Hradec Králové



S nadanými žáky pracujeme již několik let. S nástupem Qiida však získáváme pocit, že naše několikaleté snažení má konečně dostatečný smysl. Obrovskou cenu pro nás má setkávání s kolegy z partnerských škol. Dozvídáme se o jejich úspěších i starostech, posloucháme rady a necháváme se inspirovat zkušenostmi stejně naladěných kolegů. Propojování a sdílení je pro nás velkým přínosem! Qiido nám pomohl i v identifikaci nadaných žáků před nástupem do 1. třídy; komunikuje s rodiči těchto dětí a nabízí i další podporu při práci. Byť náš pedagogický sbor již dříve prošel několika školeními na dané téma, teprve nyní se zdá, že se naše práce stane dostatečně systematická, bude mít konkrétní cíl a jasná pravidla.

Mgr. Petr Opava, ředitel ZŠ Krátká, Klášterec nad Ohří



Málokterá škola se stará o nadané žáky. Z tohoto pohledu určitě velmi pozitivně hodnotím spolupráci s Qiidem, který naši snahu zaštiťuje. Díky tomuto se jako škola můžeme pyšnit péčí o nadané žáky a zároveň profilovat v širším okolí. Také vedoucí představitel města Klášterec nad Ohří mají zájem o profilaci naší školy v této oblasti. Samotná koncepce sice trochu naráží na pocity rodičů a někdy i učitelů, kteří v tom vidí selekci dětí. Nová věc se často setkává s jistým nepochopením, nebývalo totiž zvykem se speciálně starat o nadané žáky, ovšem z mého pohledu jde jen o zásah do zaběhlé praxe. Spolupráce s Qiidem, která probíhá již druhým rokem, je prospěšná a dává nám prostor pro jednání s podniky a firmami v našem okolí - velkým sponzorem i podporovatelem je nám firma BOS Automotive. Věřím, že ve spolupráci s Qiidem získáme další partnery pro společnost tolik přínosnou podporu nadaných žáků.

PROGRAM PRO ŠKOLY „ODBORNÍK“

5 škol
–
25 pedagogů



Mentorskou školou Qiida se v dubnu 2016 stala **ZŠ Hálkova**, Olomouc. Její tým nadšených paní učitelek má více než 11-letou zkušenost se vzděláváním MiND. Právě proto dokáže být vzorem pro ostatní partnerské a začínající školy. Jsou součástí užšího týmu Qiida – lektorují v Qiido Akademii, přednáší na Qiido konferencích a jsou autorkami pracovních listů pro chytré hlavičky (ty plánujeme vydat na podzim 2017).

Tým nadšených paní učitelek ZŠ Hálkova v Olomouci ve složení:
Mgr. Romana Divínová + Mgr. Lenka Baše + Mgr. Eva Laibnerová + Mgr. Katarína Greplová



Qiido spolupracuje i s dalšími školami s více než 5-letou zkušeností ve vzdělávání MiND. I jejich zkušenosti jsou přínosem dalším školám se zájmem o rozvoj MiND.



Propojovací a tematický vzdělávací program pro školy „ODBORNÍK“ máme v plánu spustit na **podzim 2017**.

RODIČE

Qiido PORADNA

Diagnosticko-poradenský systém pro rodiče i pedagogy, kterým záleží na spokojenosti a úspěchu MiND.

Spokojený a úspěšný život je kombinací 2 inteligencí = rozumové + emoční.



Qiido poradna zajišťuje odbornou psychologickou a speciálně pedagogickou službu v oblasti intelektového nadání. V souvislosti s touto péčí je dále zajišťována poradenská a metodická pomoc rodičům i učitelům těchto dětí na celém území ČR. Dbáme na individuální přístup respektující osobní potřeby a diskretnost.

Poskytováním následujících služeb usilujeme o **zdravý psychický a školní vývoj MiND**:

- Individuálně pojatou identifikací **IQ + EQ** (umíme změřit výši obou)

IQ = rozumová inteligence

- Dotazníky k nominaci intelektového nadání
- Screeningová diagnostika intelektového nadání
- Diagnostika standardizovanými psychologickými testy

EQ = sociálně-emoční inteligence

- Diagnostika standardizovanou metodologií SixSeconds
- Identifikace osobnostního profilu
- Identifikace talentu, kompetencí a dovedností

- Podporou v komunikaci a dalším rozvoji **IQ + EQ**
- Poradenstvím a konzultacemi
- Setkáváním a sdílením, vzájemnou podporou

Využíváme certifikované, mezinárodně uznávané nástroje k identifikaci **IQ + EQ**.



PROPOJOVÁNÍ A SDÍLENÍ

inspirace - edukace - sdílení - seznámení

SETKÁNÍ ŠKOL

60 účastníků
–
4 odborníci
–
MŠMT zajištěna

Pravidelně, 1x / rok, pořádáme **"Přátelské a inspirativní setkání škol vzdělávajících MiND"**. Setkání se odehrává v přátelské atmosféře tak, aby se pedagogové vzdělávající MiND poznali, předali si zkušenosti a mezi sebou se inspirovali. Nové poznatky z této oblasti čerpají od pozvaných odborníků (pedagogických mentorů, lékařů, psychologů či psychiatrů).



MŠMT
MINISTERSTVO ŠKOLSTVÍ,
MLÁDEŽE A TĚLOVÝCHOVY



První setkání se konalo pod záštitou a v prostorách MŠMT dne **25.4.2016** (Ministerstvo školství, mládeže a tělovýchovy).

Přidanou hodnotou pro každého zúčastněného pedagoga bylo získání:

- inspirace z představení výuky MINDů z řad zúčastněných ZŠ (metodika, didaktika i další formy a způsoby výuky)
- pracovních listů pro vlastní výuku v klíčových předmětech
- námětů na projekty ve vlastní výuce klíčových předmětů
- odborných zkušeností v oblasti vzdělávání a rozvoje nadaných z přednášek pozvaných hostů

Každý z účastníků si odnesl maximum praktických tipů pro svou vlastní výuku.

Odborné poznatky v oblasti intelektového nadání pedagogové čerpali z řad odborníků:

- Stanovení podpůrných opatření pro nadané z pohledu PPP - **PhDr. Václav Mertin** (dětský psycholog)
- Legislativní a věcný rámec ve vzdělávání nadaných - **Mgr. Et Mgr. Dana Prudíková, PhD.** (náměstkyně ministryně, Sekce legislativy a strategie)
- Fyziologický vývoj dětského mozku - **MUDr. Zuzana Ludvíková** (lékařka, zakladatelka CAPARD)
- Genialita v dětství vs. dospělosti - **Mgr. Michal Šraj** (AVAST Chief Happiness Officer)

Setkání škol 2016 se zúčastnilo **celkem 60 osob** se zájmem o vzdělávání a rozvoj MiND. Mezi nimi byly i tyto pozvané základní školy:



Další setkání je plánováno na **říjen 2017**.

KONFERENCE

„Vzdělávání a rozvoj MiND“

150 účastníků
–
18 přednášejících
–
2 místa konání



Konference se konaly pod **záštitou MŠMT** – říjnová v **BEA campus Olomouc**, listopadová v **Techmania Science Center Plzeň**. V rámci společného vzdělávání odpověděly na základní otázky zjištěné v celorepublikovém průzkumu letos v červnu. Dalším pozitivním podnětem k jejich uskutečnění bylo úspěšné dubnové inspirativní a přátelské setkání škol vzdělávajících MiND, které se konalo v reprezentativních prostorách MŠMT a také pod jeho záštitou.



Podzimní celostátní konference ředitelům i učitelům základních škol **přinesly prvotní kuchařku ke vzdělávání a rozvoji MiND**. Obě skupiny se seznámily s charakteristickými osobnostními rysy MiND, s jejich včasnou a správnou identifikací, dále s možnými metodami a formami pro jejich výuku, s podněty jak pracovat s jejich i vlastní emočně-sociální stránkou, ... atd. Dozvěděly se hlavní zjištění a interpretaci výsledků průzkumu, na jejichž základech je postaven i nový Qiido program na podporu škol ve vzdělávání MiND, který byl také představen. Prostřednictvím panelové diskuze se mohli účastníci dotazovat regionálních odborníků z této oblasti. Konference jim přinesla radost i samotné vzájemné setkání a poznání podobně naladěných kolegů. Mohli si předat zkušenosti a mezi sebou inspirovat.



PROPAGACE A OSVĚTA



2.400 návštěv



300 fanoušků



12 videí



Během roku jsme vydali celkem **4 tiskové zprávy** s těmito tématy:

- Ani talent nazmar
- Není inkluze jako inkluze
- Vzdělávání mozků na pořadu dne
- Plzeň bude patřit nadání a nadaným



Tiskové zprávy vydává a mediálně komunikuje PR agentura DBM, která nám v rámci CSR v této oblasti pomáhá. A my ji z tuto pro-bono službu velice děkujeme!



Ing. Miriam Janyšková hovořila na téma "Identifikace intelektového nadání a možnosti jeho rozvoje ve spolupráci se školou" na brněnské konferenci společnosti CAPARD „Jak správně rozvíjet předškolní děti?“.



Ing. Miriam Janyšková každoročně přednáší v Centru školského managementu Pedagogické fakulty Univerzity Karlovy na téma „Aktuální otázky školského managementu“, ve kterém mimo jiné hovoří o specifických vzdělávacích potřebách MiND.



Ing. Miriam Janyšková poskytla referenci nově vzniklým publikacím souvisejících s intelektovým nadáním - Život s vysokou inteligencí a Koumák pro druháky. Její slova byla uveřejněna v samotných publikacích.

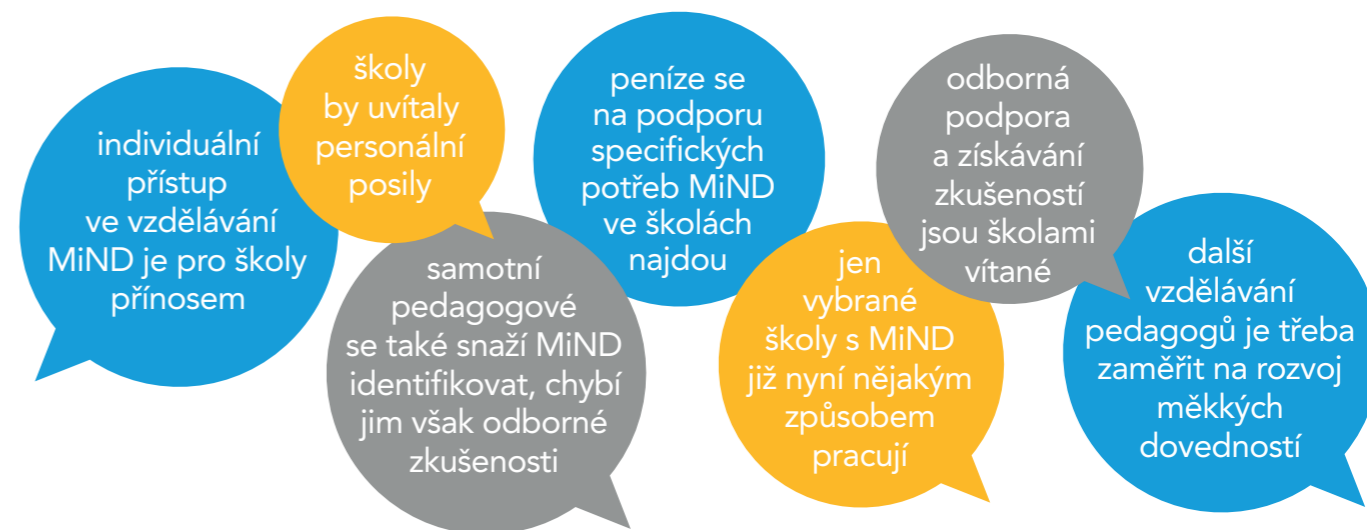
PRŮZKUM

Qiido vychází z faktů, z klíčových potřeb škol

Qiido, nadační fond ve spolupráci s komunikační agenturou Donath Business & Media a výzkumnou agenturou ppm factum research realizovaly v červnu 2016 průzkum, do kterého se zapojilo 785 ředitelů základních škol z celé ČR.

Výsledky průzkumu ukazují, že v souladu s nejčastěji poskytovanou formou podpory, kterou je obohacování a prohlubování učiva, školy nejčastěji postrádají **obohacující didaktické materiály** (62 %) a **konkrétní ukázky a nápady pro výuku** (45 %). 41 % škol by uvítalo **menší počet žáků ve třídách**. I přesto, že pedagogická identifikace je druhá nejčastější realizovaná forma podpory MiND na škole, 45 % ředitelů by práci usnadnila právě **zkušenost s odbornou identifikací**, tzn. aby učitelé uměli fundovaně a spolehlivě všechny MiND rozpoznat.

Třetině škol by práci s mimořádně intelektově nadanými žáky usnadnilo rozšiřující **vzdělávání pedagogů** (35 %). Většina ředitelů, kteří takto odpověděli, si přitom myslí, že učitelé by se měli dále vzdělávat především v metodách a formách výuky (88 %). Druhou nejpotřebnější oblastí **vzdělávání pedagogů** je **způsob komunikace s těmito žáky** (60 %). Téměř třetina škol by pak využila **osobnostní rozvoj učitelů** (32 %).



DIDAKTICKÉ MATERIÁLY



Qiido díky spolupráci s týmem učitelek mentorské školy ZŠ Hálkova disponuje a školám poskytuje **pracovní listy a náměty na projekty** k obohacení výuky MiND.



Qiido v roce 2016 navázal spolupráci s **nakladatelstvím Didaktis** a stal se jedním z distributorů pracovních sešitů „Koumák pro druháky“. Z každého prodaného kusu prostřednictvím Qiida je min. 25% věnováno na jeho provoz.



Ukázka pracovních listů

FUNDRAISINGOVÉ AKTIVITY

Givt.cz



Qiido se zaregistroval na GIVT.cz. Tento internetový projekt umožňuje přímou podporu neziskových organizací. Lidé běžně nakupují online a Givt.cz předem daná % z nákupu zasílá přímo Qiidovi (pokud je tedy nakupujícím vybrán 😊).

Nakupujte přes Givt.cz i Vy a podpořte Qiida!



Charitky pro Qiida

Originální propagační předmět se společensky prospěšným dopadem.

Firma si využije plochu propagačního předmětu Charitky pro jakoukoliv vlastní personifikovanou komunikaci. Z každého prodaného kusu je věnováno 12% z ceny na vzdělávání učitelů a rozšiřující výuku MiND.



NAPSALI O QIDOVÍ

Média

Kompletní články si můžete přečíst na www.qiido.cz/clanky_a_odkazy



Qiido Akademie

LIDOVÉ NOVINY

Na děti s vysokým IQ školy zapomínají



Rodiče chtějí, aby školy podporovaly nadané děti
Inkluze směřuje i na nadané děti



Setkání škol vzdělávajících MiND



Plzeň bude patřit nadání a nadaným



Každá 7. ZŠ zaznamenala zájem rodičů
o podporu nadaných dětí

Média



Školy neumějí poznat nadané děti



PPM FACTUM RESEARCH



Jak správně rozvíjet předškolní děti?



MINISTERSTVO ŠKOLSTVÍ,
MLÁDEŽE A TĚLOVÝCHOVY

Setkání škol vzdělávajících MiND



Není inkluze jako inkluze

Novinky.cz

Každá 7. škola se setkala se zájmem rodičů
o nadané děti

Média



Vzdělávání mozků na pořadu dne
Nadaní žáci nemusí být vždy premianti



Jsou chytřejší než ostatní



Všichni žáci potřebují podporu



Inkluze se týká i výjimečně nadaných dětí



Speciální testy pro učitele na odhalování
nadaných dětí



Nudí se a jsou drzí!



Školy, které poznají nadané děti



Není inkluze jako inkluze



Inkluze se týká i nadaných dětí



Ani talent nazmar

Web



Prezentace na webu
deti.mensa.cz



Prezentace na webu
nadani.zshalkova.cz



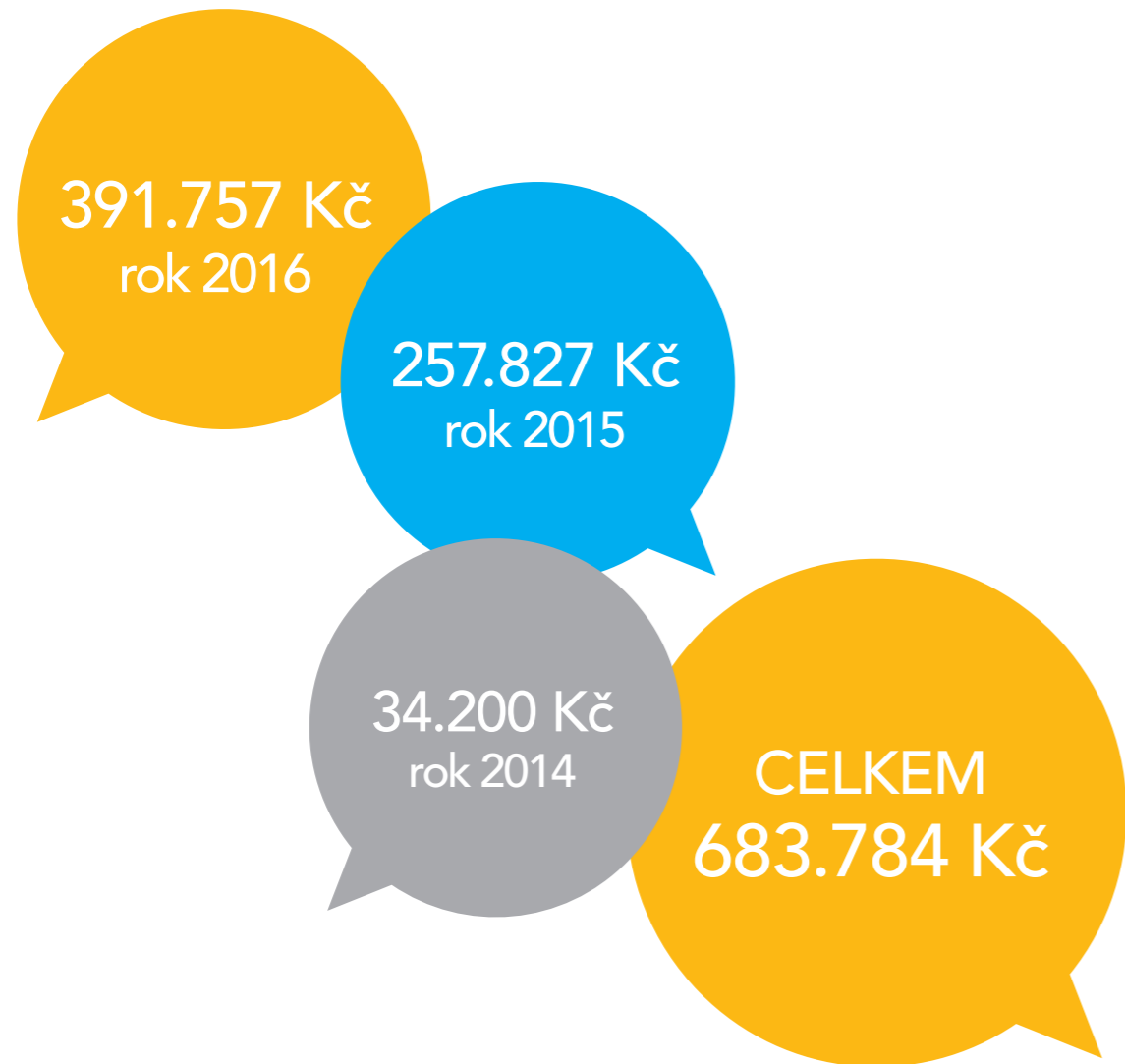
Prezentace na webu
www.talentovani.cz



Prezentace na webu
www.charitky.com

DÁRCI, PARTNEŘI A PODPOROVATELÉ Qiida

Qiido v roce 2014-2016 finančně, materiálně i znalostně podpořili následující firmy a další jednotlivci. Přijatá finanční a materiální podpora vč. tržeb za zboží a služby ve výši **683.784 Kč** směřovala k naplnění poslání nadačního fondu.



Peněžní dary 2016:



290.000 Kč

Mgr. Hana Pleskačová
21.000 Kč



14.500 Kč



8.000 Kč



5.000 Kč



5.000 Kč



5.000 Kč



1.190 Kč

Věcné dary 2016:



Pro-bono služby 2016:



komunikace a public relations



průzkum

Tržby z prodeje zboží a služeb 2016:

Účastnický poplatek ZŠ
na podzimních konferencích
31.000 Kč

Multifocus
screening
5.600 Kč

Koumák pro druháky
Koumák pro třetíáky
5.420 Kč

Podporující a spolupracující 2016:



Srdečně všem děkujeme a těšíme se na další příjemnou spolupráci!

Qiido LIDÉ

(aktuální stav k 30. 6. 2017)

SPRÁVNÍ RADA – řídicí orgán



Ing. Miriam Janyšková, MBA
předsedkyně a ředitelka
(patronka MiND,
lektorka emoční inteligence,
učitelka v domácím vzdělávání)



Ing. Vladimíra Josefiová
místopředsedkyně
(členka poradního orgánu
v Reflex Capital SE, mentorka,
investorka startupů)



PhDr. Romana Lisnerová
členka
(ředitelka Duncan Centre, spoluautorka
Rámcového vzdělávacího programu,
odborná asistentka
v Centru školského managementu)

Dne 22. dubna 2016 došlo ke změně ve složení správní rady. Od vzniku nadačního fondu až do tohoto data zastávala funkci místopředsedkyně RNDr. Alena Bartoňová a funkci členky Mgr. Simona Šedá. Z důvodu pracovní vytíženosti v jejich stávajících zaměstnáních se rozhodly členství ve správní radě ukončit.

DOZORČÍ RADA



Ing. Lenka Mrázová, ACCA
předsedkyně
(inspirátorka, mentorka
a lektorka v LMentio)



Ing. Michal Donath
místopředseda
(majitel a jednatel
Donath-Business Media)



JUDr. Romana Staehelin
členka
(právnička v ARRIVA TRANSPORT,
spoluzakladatelka v Spectacler)

Všichni členové správní a dozorčí rady pracovali po celou dobu výkonu svých funkcí bez nároku na finanční odměnu.

TÝM



Jana Černá
projektová manažerka



Mgr. Lucie Mitrega
psycholožka



Mgr. Andrea Štefáčková
psycholožka



MUDr., Bc. Jana Vymětalová
regionální ředitelka
(Západní Čechy)

ZÁKLADNÍ DATA

(aktuální stav k 30. 6. 2017)

Název:	Qiido, nadační fond zapsaný v nadačním rejstříku vedeném u Městského soudu v Praze, oddíl N, vložka 1177
Datum vzniku:	24. listopadu 2014
Zakladatelka:	Ing. Janyšková Miriam, MBA
Sídlo:	Humenecká 836/11, 182 00 Praha 8 – Ďáblice
Základní kapitál:	500 Kč
Identifikační číslo:	03571904
Řídicí orgán:	správní rada

Bankovní účty jsou vedeny u GE Money Bank: Transparentní účet č. 216 270 958 / 6600
Provozní účet č. 215 890 346 / 6600

ÚČETNÍ ZÁVĚRKA K 31.12.2016

ROZVAHA

Označení	Název položky	Stav k prvnímu dni účetního období	Stav k poslednímu dni účetního období
	AKTIVA		
A.	Dlouhodobý majetek celkem	11	38
A.I.	Dlouhodobý nehmotný majetek celkem	13	13
A.II.	Dlouhodobý hmotný majetek celkem	0	28
A.III.	Dlouhodobý finanční majetek	0	0
A.IV.	Oprávy k dlouhodobému majetku celkem	-2	-3
B.	Krátkodobý majetek celkem	20	224
B.I.	Zásoby celkem	0	0
B.II.	Pohledávky celkem	0	203
B.III.	Krátkodobý finanční majetek celkem	15	16
B.IV.	Jiná aktiva celkem	5	5
	AKTIVA CELKEM (A.+B.)	31	262

Označení	Název položky	Stav k prvnímu dni účetního období	Stav k poslednímu dni účetního období
	PASIVA		
A.	Vlastní zdroje celkem	20	10
A.I.	Jmění celkem	20	20
A.II.	Výsledek hospodaření celkem	0	-10
B.	Cizí zdroje celkem	11	252
B.I.	Rezervy celkem	0	0
B.II.	Dlouhodobé závazky celkem	0	0
B.III.	Krátkodobé závazky celkem	4	252
B.IV.	Jiná pasiva celkem	7	0
	PASIVA CELKEM (A.+B.)	31	262

VÝKAZ ZISKŮ A ZTRÁT

Označení	Název položky	Činnost hlavní	Činnost hospodářská	CELKEM
A.	NÁKLADY			
A.I.	Spotřebované nákupy celkem	223	11	234
A.II.	Změna stavu zásob vlastní činnosti a aktivace	0	0	0
A.III.	Osobní náklady celkem	64	3	67
A.IV.	Daně a poplatky	1	0	1
A.V.	Ostatní náklady celkem	0	0	0
A.VI.	Odpisy, prodaný majetek, tvorba rezerv a opravných položek celkem	0	0	0
A.VII.	Poskytnuté příspěvky	100	0	100
A.VIII.	Daň z příjmu	0	0	0
	NÁKLADY CELKEM (A.I.-A.VIII)	388	14	402

Označení	Název položky	Činnost hlavní	Činnost hospodářská	CELKEM
B.	VÝNOSY			
B.I.	Provozní dotace	0	0	0
B.II.	Přijaté příspěvky	350	0	350
B.III.	Tržby za vlastní výkony a za zboží	31	11	42
B.IV.	Ostatní výnosy celkem	0	0	0
B.V.	Tržby z prodeje majetku	0	0	0
	VÝNOSY CELKEM (B.I.-B.V.)	381	11	392

C.	VÝSLEDEK hospodaření před zdaněním	-7	-3	-10
D.	VÝSLEDEK hospodaření po zdanění	-7	-3	-10

PŘÍLOHA ÚČETNÍ ZÁVĚRKY

(za období 1.1.2016 – 31.12.2016)

OBECNÉ ÚDAJE

- Název: *Qiido, nadační fond*
Den vzniku: 24.11.2014
IČO: 035 71 904
Sídlo: *Humenecká 836/11, 182 00 Praha 8*
Právní forma: *nadační fond*
Účel NF: *podpora vzdělávání a rozvoje intelektově nadaných dětí*

Změny a dodatky v OR: *ano (změna 2 členů správní rady)*

Správní rada:
Ing. Miriam Janyšková, MBA – předsedkyně
Ing. Vladmíra Josefiová – místopředsedkyně
PhDr. Romana Lisnerová - členka
- Podíl na základním kapitálu jiné společnosti: *ne*
Výše podílu:
Dohody mezi společníky:
Výše vlastního kapitálu, výše účet.výsledku hospodaření:
- Prům. počet zaměstnanců: *1*
z toho řídicích pracovníků:
Osobní náklady: *67 tis. Kč*
Odměny ost. členů statutárních a dozorčích orgánů: *0*
- Výše poskytnutých půjček, úvěrů, výše úrokové sazby, podmínky, poskytnutá zajištění, ostatní peněžní a nepeněžní plnění: *ne*
osobám, kt. jsou statutárním orgánem:
členům statut. orgánů:
členům dozorčích a jiných řídicích orgánů:

INFORMACE O APLIKACI OBECNÝCH ÚČETNÍCH ZÁSAD A ÚČETNÍCH METOD

- Způsob ocenění:
nakupovaných zásob: pořizovací cena
zásob vytvořených vlastní činností: *ne*
dlouhod. DHM a HM vytvoř.vl.činností: *ne*
cenných papírů a podílů: pořizovací cena
derivátů a části majetku a závazků
zajištěných deriváty: *ne*
příchovků a přírůstků zvířat: *ne*
- Způsob stanovení RPC: *ne*
- Druhy nákladů souvisejících s pořízením nakupovaných zásob a zásob vyrobených ve vlastní režii: *doprava*
- Změny ve způsobu oceňování, postupů odpisování a postupů účtování: *ne*
- Způsob stanovení opravných položek k majetku: *ne*
- Způsob sestavení odpisových plánů pro dlouhodobý majetek a použité odpisové metody: *DHM a DNM 1x ročně ve výši daňových odpisů*
- Způsob přepočtu údajů v cizích měnách na českou měnu: *denní kurz ČNB*
- Způsob stanovení reálné hodnoty majetku a závazků: *ne*
- Metody ocenění cenných papírů a derivátů reálnou hodnotou, včetně změn: *ne*

DOPLŇUJÍCÍ INFORMACE K ROZVAZE (BILANCI) A VÝKAZU ZISKU A ZTRÁT

- Dlouhodobý hmotný a nehmotný majetek:
a) - pozemky, budovy, haly, stavby: *nedokončený dlouhodobý majetek 29 tis. Kč - ocenění v pořizovacích cenách*
- samostatné movité věci a soubory movitých věcí: *ne*
- jiný dlouhodobý hmotný majetek: *ne*
b) dlouhodobý nehmotný majetek: *přerušeno odpisování na 1 rok*
c) finanční pronájem: *ne*
součet splátek za celou dobu nájmu:
uhrazené splátky:
budoucí splátky do jednoho roku:
budoucí splátky po jednom roce:
d) nejdůležitější přírůstky a úbytky aktiv: *ne*
e) výše majetku neuvedená v rozvaze: *ne*
f) hmotný majetek zatížený zástavním právem nebo věcným břemenem: *ne*
g) majetek s vyšší tržní cenou než jeho ocenění v účetnictví: *ne*
h) majetkové CP a majetkové účasti: *ne*
ch) významné údaje neuvedené v rozvaze (bilanci), výkaze zisků a ztrát:
bankovní úvěry, vč.úrokových sazeb: *ne*
přijaté dotace: *ne*
odložený daňový závazek nebo pohledávka: *ne*
doměrky splatné daně z příjmů za minulá účetní období: *ne*
rozpis rezerv: *ne*
i) závazky pojistného na sociální zabezpečení a příspěvek na státní politiku zaměstnanosti po splatnosti: *ne*
závazky veřejného zdravotního pojištění po splatnosti: *ne*
evidované daňové nedoplatky po splatnosti: *ne*
- Pohledávky
a) pohledávky po lhůtě splatnosti více než 360 dní: *ne*
b) pohledávky se splatností delší než 5 let: *ne*
c) pohledávky kryté zástavním právem: *ne*
d) pohledávky k jednotkám v konsolidačním celku: *ne*
- Vlastní jmění
a) změny vlastního jmění v průběhu období: *ne*
b) rozdělení HV předcház. období: *ne*
- Závazky
a) závazky po lhůtě splatnosti více než 36 měsíců: *ne*
b) závazky se splatností delší než 5 let: *ne*
c) závazky kryté zástavním právem: *ne*
d) závazky neuvedené v rozvaze: *ne*
e) závazky k jednotkám v konsolidačním celku: *ne*
- Výnosy:
- tuzemsko: *392 tis. Kč*
- zahraničí: *ne*

SCHVÁLENÍ ÚČETNÍ ZÁVĚRKY

Účetní závěrka byla schválena správní i dozorčí radou Qiido, nadačního fondu a byla z jejího pověření podepsána.

V Praze dne 30.6.2017

Ing. Miriam Janyšková, MBA
předsedkyně správní rady



Ing. Vladimíra Josefiová
místopředsedkyně správní rady



PhDr. Romana Lisnerová
členka správní rady



Ing. Lenka Mrázová, ACCA
předsedkyně dozorčí rady



Ing. Michal Donath
místopředseda dozorčí rady



JUDr. Romana Staehelin
členka dozorčí rady



„U dětí, jejichž konstruktivní schopnosti nejsou podporovány, vyvstává nebezpečí, že svou inteligenci využijí pro destruktivní cíle.“

(prof. Erika Landau, Odvaha k nadání)




„Emoční inteligence, kreativita a akademické znalosti jsou DNA úspěšných lídrů.“

(Miriam Janyšková, patronka MiND)





 Qiido, nadační fond
Humenecká 836/11
182 00 Praha 8
IČ: 03571904

zapsaný v nadačním rejstříku vedeném
u Městského soudu v Praze, oddíl N, vložka 1177

 info@qiido.cz
 +420 607 093 305

www.qiido.cz